



JUSSI- TASOKULJETTIMET

M200-TASOKULJETIN

Kuljettimen tehot riittävät suurtenkin viljamäärien siirtoon. Ruuvin sisävaippa on muovia. Välilaakereita ei tarvita, joten voimantarve on pieni. Ruuvi on myös äänetön ja tyhjenee hyvin.



M150-TASOKULJETIN

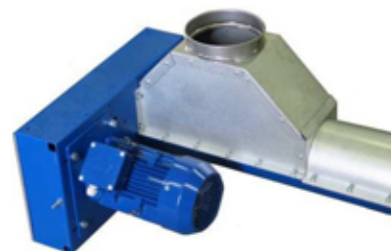
Jussi-tasokuljettimen syöttöosan rakenne on matala, noin 300mm. Tuloputken liitännä on joko 160mm tai 200mm.

Vaippaputki on muovia. Välilaakereita ei tarvita ja ruuvin voimantarve on pieni. Siirtoteho on n. 40 Tn/h. Ruuvi myös tyhjenee hyvin.

Muoviputken ylä- ja alapuolella on yhteenpultatut, Aluzink-levystä valmistetut kourut, jotka on liitetty yhteen niin, ettei erillisiä liitospaloja tarvita. Näin valmiiksi kootusta putkesta tulee suora ja jäykkä. Tukipisteiden väli voi olla pitkä.



Syöttöputki voidaan asentaa eri asentoihin.



Saatavana myös tiivistettävät kauluspellit